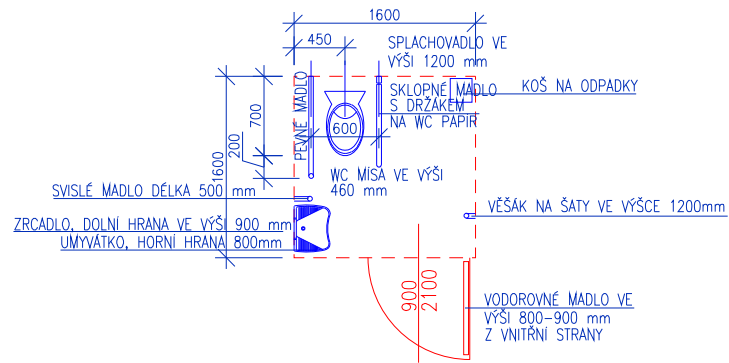


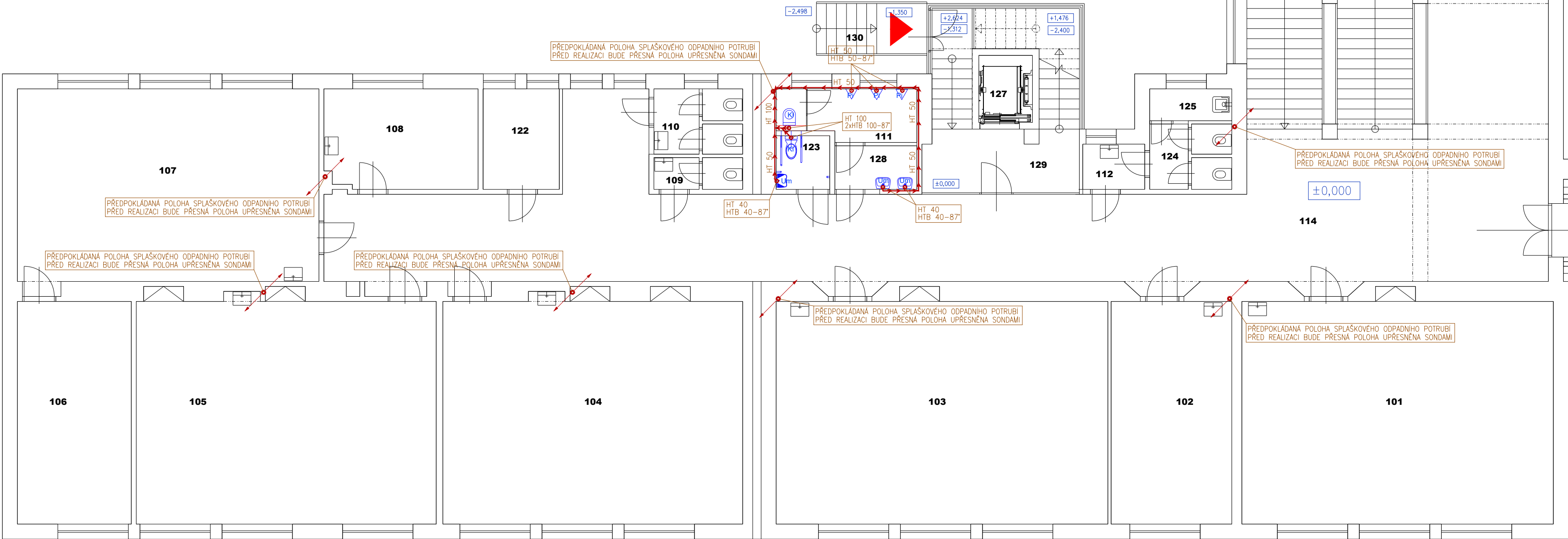
PŮDORYS 1.NP

místnost č. xxx

KABINA WC PRO OSOBY S OMEZENOU SCHOPNOSTÍ POHYBU A ORIENTACE



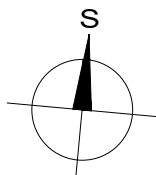
- DVEŘE ŠÍŘKY 800mm OTEVÍRANÉ VEN, OPATŘENÉ Z VNITŘNÍ STRANY VODODROVNÝM MADLEM A ZÁMĚKEM, KTERÝ SE DÁ OTEVŘÍT I ZVENČÍ
- VÝŠKA HORNÍ HRANY ZÁCHODOVÉ MÍSY 460 mm OD PODLAHY,
- CELO MÍSY UMÍSTĚNÉ 700 mm OD ZADNÍ STĚNY
- SKLOPNÉ A PEVNÉ MADLO PRO RUCE VE VÝŠCE 800 mm, 600 mm OD SEBE
- ZÁCHODOVU MÍSU MUSÍ PŘESAHOVAT O 100 mm--SKLOPNÉ A O 200 mm -- PEVNÉ
- OBSLUHA SPLACHOVÁNÍ VE VÝŠCE 1200 mm NAD PODLAHOU
- UMÝVADLO, STOJANOVÁ BATERIE S PRAKÝM OVLÁDÁNÍM, HORNÍ HRANA 800 mm
- SVISLÉ MADLO VEDLE UMÝVADLA, MIN. DÉLKA 500 mm
- VESAČ NA SÁTY VE VÝŠCE 1200mm
- ODPADKOVÝ KOŠ
- DRŽÁK NA TOILETNÍ PAPIR
- RELEFNÍ OZNAČENÍ TYPU SPLACHOVACÍHO ZAŘÍZENÍ
- V DOSAHU ZÁCHODOVÉ VÍŠI VE VÝŠCE 600-1200 mm NAD PODLAHOU A TAKÉ V DOSAHU Z PODLAHY MAX. VE VÝŠI 150 mm MUSÍ BÝT OVLÁDAČ SIGNALIZAČNÍHO SYSTÉMU NOUZOVÉHO VOLÁNÍ
- ZRCADLO, DOLNÍ HRANA VE VÝŠI 900 mm, HORNÍ HRANA 1800 mm



LEGENDA MÍSTNOSTÍ:

Č. MÍSTNOST	M <sup>2</sup>
101	61,85
102	23,94
103	65,84
104	59,85
105	59,84
106	22,61
107	52,28
108	13,57
109	2,52
110	5,17
111	6,10
112	2,50
113	35,60
114	125,54
115	23,97

Č. MÍSTNOST	M <sup>2</sup>
116	21,45
117	13,16
118	17,63
119	153,30
120	28,32
121	31,56
122	6,80
123	2,56
124	4,78
125	2,33
126	31,76
127	3,20
128	3,19
129	19,86
130	5,28



POZNÁMKA:

- PODKLADEM PRO VYPRACOVÁNÍ PROJEKTOVÉ DOKUMENTACE BYLA STAVEBNÍ ČÁST DOKUMENTACE
- POLOHA A DIMENZE STÁVAJÍCÍCH ROZVODŮ BYLA PŘEVZATA ZE STAVEBNÍ ČÁSTI PD, PŘED ZAHÁJENÍM PRACÍ JE NUTNO OVĚŘIT POLOHU A DIMENZE SE SKUTEČNÝM STAVEM. V PŘÍPADĚ ZJIŠTĚNÍ NESOULADU PD SE SKUTEČNOSTÍ JE NUTNO KONZULTOVAT NAVRŽENÉ ŘEŠENÍ S PROJEKTANTEM A INVESTOREM.
- NOVÉ ROZVODY SPLAŠKOVÉ KANALIZACE BUDOU VEDENY V INSTALAČNÍCH PŘEDSTĚNÁCH, V DŘÁŽKÁCH VE ZDIVU, PŘÍPADNĚ POD STROPEM
- NOVÉ ROZVODY KANALIZACE BUDOU KOTVENY KE STAVEBNÍM KONTRUKCÍM OCELOVÝMI KOTVAMI S PRÝŽKOVOU VÝSTELKOU.
- NOVÉ PŘÍPOJOVACÍ POTRUBÍ K NOVÝCH ZAŘÍZOVACÍCH PŘEDMĚTŮ BUDE NÁPOJENO NA STÁVAJÍCÍ ODPADNÍ POTRUBÍ VLOŽENÍM PP-HT ODBOČKY. PRO NÁPOJENÍ NA STÁVAJÍCÍ KANALIZAČNÍ POTRUBÍ BUDOU POUŽITY PŘECHODOVÉ KUSY DLE MATERIÁLU STÁVAJÍCÍ KANALIZACE.
- PŘÍPOJOVACÍ POTRUBÍ V PŮDNÍM PROSTORU BUDE IZOLOVÁNO TEPELNOU IZOLACÍ.
- ČISTIČÍ KUS BUDE PŘÍSTUPNÝ PŘES REVIZNÍ DVÍŘKA V OBKLADU.
- PŘÍVZDUŠŇOVACÍ VENTIL MUSÍ MÍT ZAJIŠTĚN NEPŘETRŽITÝ PŘÍVOD VZDUCHU Z MÍSTNOSTI KDE JE INSTALOVÁN.

ZDRAVOTNĚ TECHNICKÉ INSTALACE

hlavní projektant:	Ing. arch. Petr BLAŽEK, Ph.D.	revize:	
zodpovědný projektant:	Ing. arch. Petr BLAŽEK, Ph.D.	stupeň PD:	DPS
vypracoval:	Ing. Jan BLAŠČÍK	datum:	05/2022
investor:	Základní škola a Mateřská škola T. G. Masaryka Zastávka, příspěvková organizace U Školy 181, 664 84 Zastávka	Ing. arch. Petr BLAŽEK, Ph.D.	
stavba:	ZŠ a MŠ T. G. Masaryka Zastávka NÁSTAVBA UČEBEN		
obsah výkresu:	ZTI-PŮDORYS 1.NP - vnitřní kanalizace		
měřítka:	1:100		
čís. výkresu:	ZTI-K-02		